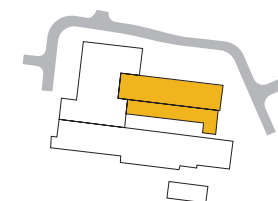


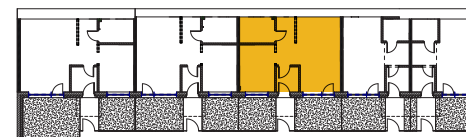
- ściany bez możliwości rozbiórki
- ściany z możliwością rozbiórki
- ściana działowa (zakres zmian lokatorskich)

**BUDYNEK WELNA 2**



Lokalizacja budynku

**PARTER**



Schematyczny rzut piętra

**Mieszkanie W2 0.3**

48,00 m<sup>2</sup>

nr	Pomieszczenie	Powierzchnia
1.	Pokój z aneksem	27,17 m <sup>2</sup>
2.	Pokój (zmiana lokatorska)	10,82 m <sup>2</sup>
3.	Łazienka	6,08 m <sup>2</sup>
4.	Korytarz	3,93 m <sup>2</sup>

**Powierzchnia dodatkowa**

Ogródek	22,11 m <sup>2</sup>
---------	----------------------

*Powierzchnia użytkowa mieszkań liczona jest według normy PN-ISO 9836:1997 w stanie wykończonym. Na etapie projektu wykonawczego i realizacji obiektu mogą wystąpić korekty w powierzchni lokali i układzie ścian. Przedstawione elementy aranżacji mieszkania, materiały wykończeniowe, instalacje oraz urządzenia elektryczne, sanitarne i drzwi wewnętrzne nie stanowią wyposażenia lokalu, a ich rozmieszczenie jest przykładowe.*