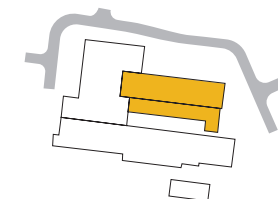


- ściany bez możliwości rozbiórki
- ściany z możliwością rozbiórki

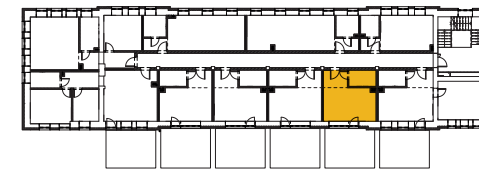
Powierzchnia użytkowa mieszkań liczona jest według normy PN-ISO 9836:1997 w stanie wykończonym. Na etapie projektu wykonawczego i realizacji obiektu mogą wystąpić korekty w powierzchni lokali i układzie ścian. Przedstawione elementy aranżacji mieszkania, materiały wykończeniowe, instalacje oraz urządzenia elektryczne, sanitarne i drzwi wewnętrzne nie stanowią wyposażenia lokalu, a ich rozmieszczenie jest przykładowe.

BUDYNEK WELNA 2



Lokalizacja budynku

PIĘTRO 1



Schematyczny rzut piętra

Mieszkanie W2 1.2

26,78 m²

nr	Pomieszczenie	Powierzchnia
1.	Pokój z aneksem	17,73 m ²
2.	Łazienka	4,71 m ²
3.	Hol	4,34 m ²

Powierzchnia dodatkowa

Taras	20,00 m ²
-------	----------------------