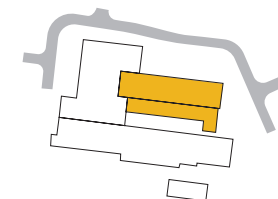


- ściany bez możliwości rozbiórki
- ściany z możliwością rozbiórki

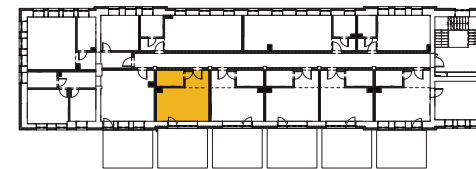
*Powierzchnia użytkowa mieszkań liczona jest według normy PN-ISO 9836:1997 w stanie wykończonym. Na etapie projektu wykonawczego i realizacji obiektu mogą wystąpić korekty w powierzchni lokali i układzie ścian. Przedstawione elementy aranżacji mieszkania, materiały wykończeniowe, instalacje oraz urządzenia elektryczne, sanitarne i drzwi wewnętrzne nie stanowią wyposażenia lokalu, a ich rozmieszczenie jest przykładowe.*

**BUDYNEK WĘŁNA 2**



Lokalizacja budynku

**PIĘTRO 1**



Schematyczny rzut piętra

**Mieszkanie W2 1.5**

26,78 m<sup>2</sup>

nr	Pomieszczenie	Powierzchnia
1.	Pokój z aneksem	17,70 m <sup>2</sup>
2.	Łazienka	4,71 m <sup>2</sup>
3.	Hol	4,37 m <sup>2</sup>

**Powierzchnia dodatkowa**

Taras	20,00 m <sup>2</sup>
-------	----------------------