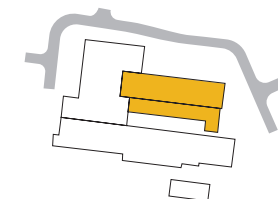


- ściany bez możliwości rozbiorki
- ściany z możliwością rozbiorki

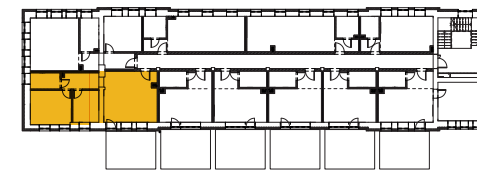
Powierzchnia użytkowa mieszkań liczona jest według normy PN-ISO 9836:1997 w stanie wykończonym. Na etapie projektu wykonawczego i realizacji obiektu mogą wystąpić korekty w powierzchni lokali i układzie ścian. Przedstawione elementy aranżacji mieszkania, materiały wykończeniowe, instalacje oraz urządzenia elektryczne, sanitarne i drzwi wewnętrzne nie stanowią wyposażenia lokalu, a ich rozmieszczenie jest przykładowe.

BUDYNEK WEŁNA 2



Lokalizacja budynku

PIĘTRO 1



Schematyczny rzut piętra

Mieszkanie W2 1.6

61,78 m²

nr	Pomieszczenie	Powierzchnia
1.	Pokój z aneksem	27,08 m ²
2.	Pokój	14,57 m ²
3.	Pokój	8,81 m ²
4.	Łazienka	5,11 m ²
5.	Hol	6,21 m ²

Powierzchnia dodatkowa

Taras	19,15 m ²
-------	----------------------