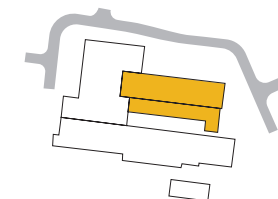


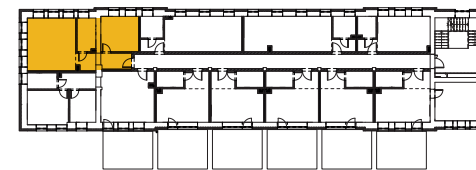
- ściany bez możliwości rozbiórki
- ściany z możliwością rozbiórki

**BUDYNEK WEŁNA 2**



Lokalizacja budynku

**PIĘTRO 1**



Schematyczny rzut piętra

**Mieszkanie W2 1.7**

55,35 m<sup>2</sup>

nr	Pomieszczenie	Powierzchnia
1.	Pokój z aneksem	26,01 m <sup>2</sup>
2.	Pokój	13,68 m <sup>2</sup>
3.	Łazienka	6,54 m <sup>2</sup>
4.	Hol	9,11 m <sup>2</sup>

*Powierzchnia użytkowa mieszkań liczona jest według normy PN-ISO 9836:1997 w stanie wykończonym. Na etapie projektu wykonawczego i realizacji obiektu mogą wystąpić korekty w powierzchni lokali i układzie ścian. Przedstawione elementy aranżacji mieszkania, materiały wykończeniowe, instalacje oraz urządzenia elektryczne, sanitarne i drzwi wewnętrzne nie stanowią wyposażenia lokalu, a ich rozmieszczenie jest przykładowe.*