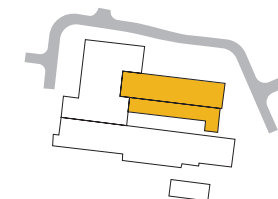


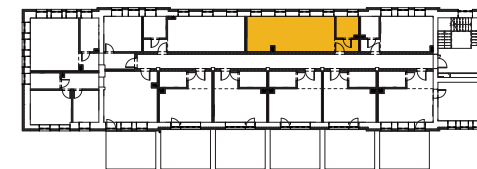
- ściany bez możliwości rozbiórki
- ściany z możliwością rozbiórki
- ściana działowa (zakres zmian lokatorskich)

BUDYNEK WEŁNA 2



Lokalizacja budynku

PIĘTRO 1



Schematyczny rzut piętra

Mieszkanie W2 1.9

39,43 m²

nr	Pomieszczenie	Powierzchnia
1.	Pokój z aneksem	21,63 m ²
2.	Pokój (zmiana lokatorska)	9,64 m ²
3.	Łazienka	5,08 m ²
4.	Hol	3,08 m ²

Powierzchnia użytkowa mieszkań liczona jest według normy PN-ISO 9836:1997 w stanie wykończonym. Na etapie projektu wykonawczego i realizacji obiektu mogą wystąpić korekty w powierzchni lokali i układzie ścian. Przedstawione elementy aranżacji mieszkania, materiały wykończeniowe, instalacje oraz urządzenia elektryczne, sanitarne i drzwi wewnętrzne nie stanowią wyposażenia lokalu, a ich rozmieszczenie jest przykładowe.