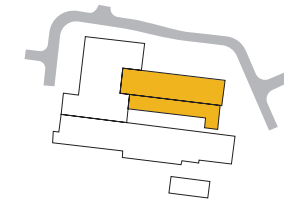
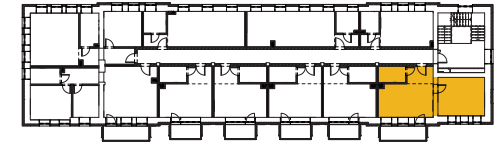


**BUDYNEK WEŁNA 2**



Lokalizacja budynku

**PIĘTRO 3**



Schematyczny rzut piętra

**Mieszkanie W2 3.1**

50,21 m<sup>2</sup>

nr	Pomieszczenie	Powierzchnia
1.	Pokój z aneksem	19,45 m <sup>2</sup>
2.	Pokój	21,30 m <sup>2</sup>
3.	Łazienka	4,71 m <sup>2</sup>
4.	Hol	4,75 m <sup>2</sup>

**Powierzchnia dodatkowa**

Balkon	7,05 m <sup>2</sup>
--------	---------------------

*Powierzchnia użytkowa mieszkań liczona jest według normy PN-ISO 9836:1997 w stanie wykończonym. Na etapie projektu wykonawczego i realizacji obiektu mogą wystąpić korekty w powierzchni lokali i układzie ścian. Przedstawione elementy aranżacji mieszkania, materiały wykończeniowe, instalacje oraz urządzenia elektryczne, sanitarne i drzwi wewnętrzne nie stanowią wyposażenia lokalu, a ich rozmieszczenie jest przykładowe.*