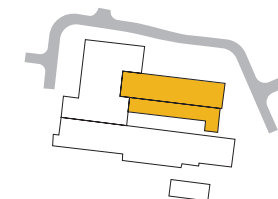


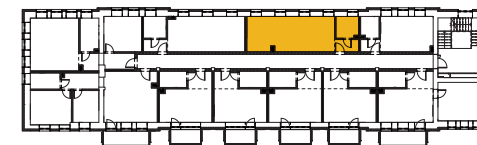
- ściany bez możliwości rozbiórki
- ściany z możliwością rozbiórki
- ściana działowa (zakres zmian lokatorskich)

#### BUDYNEK WEŁNA 2



Lokalizacja budynku

#### PIĘTRO 3



Schematyczny rzut piętra

#### Mieszkanie W2 3.9

41,33 m<sup>2</sup>

nr	Pomieszczenie	Powierzchnia
1.	Pokój z aneksem	23,13 m <sup>2</sup>
2.	Pokój (zmiana lokatorska)	9,64 m <sup>2</sup>
3.	łazienka	5,48 m <sup>2</sup>
4.	Hol	3,08 m <sup>2</sup>

*Powierzchnia użytkowa mieszkań liczona jest według normy PN-ISO 9836:1997 w stanie wykończonym. Na etapie projektu wykonawczego i realizacji obiektu mogą wystąpić korekty w powierzchni lokali i układzie ścian. Przedstawione elementy aranżacji mieszkania, materiały wykończeniowe, instalacje oraz urządzenia elektryczne, sanitarne i drzwi wewnętrzne nie stanowią wyposażenia lokalu, a ich rozmieszczenie jest przykładowe.*