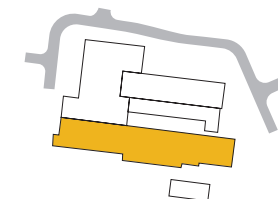


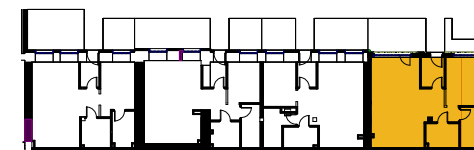
- ściany bez możliwości rozbiórki
- ściany z możliwością rozbiórki
- ściana działowa (zakres zmian lokatorskich)

**BUDYNEK WĘŁNA 1**



Lokalizacja budynku

**PARTER**



Schematyczny rzut piętra

**Mieszkanie W1 0.1**

66,19 m<sup>2</sup>

nr	Pomieszczenie	Powierzchnia
1.	Pokój z aneksem	35,60 m <sup>2</sup>
2.	Pokój (zmiana lokatorska)	12,33 m <sup>2</sup>
3.	Łazienka	5,03 m <sup>2</sup>
4.	Garderoba	6,20 m <sup>2</sup>
5.	Korytarz	4,40 m <sup>2</sup>
Powierzchnia użytkowa		63,56 m <sup>2</sup>
Powierzchnia sprzedaży*		66,19 m <sup>2</sup>

**Powierzchnia dodatkowa**

**Ogródek** 19,95 m<sup>2</sup>

\* Do powierzchni lokalu wliczono ściany działowe nadające się do demontażu.

Powierzchnia użytkowa mieszkań liczona jest według normy PN-ISO 9836:1997 w stanie wykończonym. Na etapie projektu wykonawczego i realizacji obiektu mogą wystąpić korekty w powierzchni lokali i układzie ścian. Przedstawione elementy aranżacji mieszkania, materiały wykończeniowe, instalacje oraz urządzenia elektryczne, sanitarne i drzwi wewnętrzne nie stanowią wyposażenia lokalu, a ich rozmieszczenie jest przykładowe.