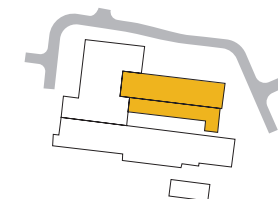


- ściany bez możliwości rozbiórki
- ściany z możliwością rozbiórki

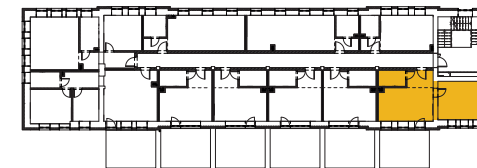
Powierzchnia użytkowa mieszkań liczona jest według normy PN-ISO 9836:1997 w stanie wykończonym. Na etapie projektu wykonawczego i realizacji obiektu mogą wystąpić korekty w powierzchni lokali i układzie ścian. Przedstawione elementy aranżacji mieszkania, materiały wykończeniowe, instalacje oraz urządzenia elektryczne, sanitarne i drzwi wewnętrzne nie stanowią wyposażenia lokalu, a ich rozmieszczenie jest przykładowe.

BUDYNEK WEŁNA 2



Lokalizacja budynku

PIĘTRO 1



Schematyczny rzut piętra

Mieszkanie W2 1.1

46,12 m²

nr	Pomieszczenie	Powierzchnia
1.	Pokój z aneksem	18,51 m ²
2.	Pokój	18,15 m ²
3.	Łazienka	4,71 m ²
4.	Hol	4,75 m ²

Powierzchnia dodatkowa

Taras	19,15 m ²
-------	----------------------